



Solarbayer®

Wir entwickeln für Ihre Zukunft

PRODUKTINFORMATION

SOLARPIPE „NANO“



**Teilbares hochflexibles Schnellverrohrungssystem speziell für Solaranlagen,
mit hochtemperaturbeständiger Isolierung und reißfester Isolierung
inkl. Fühlerkabel 2 adrig**

Kurzbeschreibung:

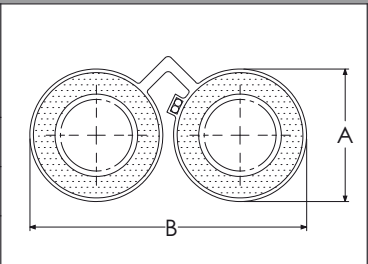
Feinwelliges und strömungsoptimiertes Edelstahl-Doppelwellrohr mit integriertem Fühlerkabel, speziell konzipiert zur optimalen Einbindung einer thermischen Solaranlage.

Das spezielle Material gewährleistet durch die gelungene Konstruktion stets einen optimalen Durchfluss und ist somit hervorragend zum Anschluss der Solarbayer Hochleistungskollektoren geeignet.

- ✓ Reduzierung der Wärmeverluste
- ✓ Witterungsbeständig und UV-stabil
- ✓ Flexible Hochtemperaturisolierung
- ✓ Weniger Platzbedarf bei der Montage
- ✓ Flexibles Edelstahl-Wellrohr
- ✓ Teilbare Vor- und Rücklaufleitungen
- ✓ Integrierte, zweiadrige Sensorleitung
- ✓ als Rollenware bzw. als Meterware lieferbar
- ✓ Geringer Montageaufwand
- ✓ Einfache Handhabung, ausführliche Anleitung liegt bei

Lieferbare Größen:

DN (mm)	Überwurfmutter	Isolierdicke	Abmessung (A x B)	Min. Biegeradius (einmalig)
16	¾"	ca. 7 mm + 1 mm Schutzhülle	ca. 33 x 75 mm	ca. 160 mm
20	1"	ca. 7 mm+ 1 mm Schutzhülle	ca. 38 x 85 mm	ca. 180 mm
25	1¼"	ca. 7 mm+ 1 mm Schutzhülle	ca. 43 x 98 mm	ca. 200 mm



Technische Daten:

- Größen:** DN 16, DN 20, DN 25 (Meterware/Rollenware)
- Edelstahl-Wellrohr:** Material AISI 316L (Wkst.-Nr. 1.4404), feine Wellung; EN ISO 10380
- Isolierung:** Nano-Isolation, gepresst ca. 5 mm, offen ca. 7 mm, PVC-Schutzmantel, ca. 1 mm
- Fühlerkabel:** integrierte Sensorleitung zweiadrig
- Einsatzbereich:** Kälte und Wärme, Solar, Klima, Lüftung
- Temperaturbereich:** -200 °C bis +200 °C (kurzfristig bis +650 °C)
- Wärmeleitfähigkeit:** λ 0,020 W/mK
- Charakteristik:** Wasser und feuchtigkeitsabstoßend, UV-beständig, witterungsresistent
Vor- und Rücklaufdifferenzierung

Einbauhinweis

Zu häufiges Biegen des Wellrohrs vermeiden, nicht verdreht einbauen und möglichst leicht steigend verlegen.



Auch in schwierigen Einbausituationen unter der Dachkonstruktion ist die Einbringung problemlos und einfach möglich.

Solarleitung ablängen

Die Isolierung vorsichtig mit einem scharfen Messer abtrennen.

ACHTUNG:

Die Fühlerleitung nicht beschädigen!
Vor Einbau der Solarleitung das Fühlerkabel mit Messgerät auf Durchgang bzw. Kurzschluss prüfen! Nach Einbau den Vorgang nochmals wiederholen.

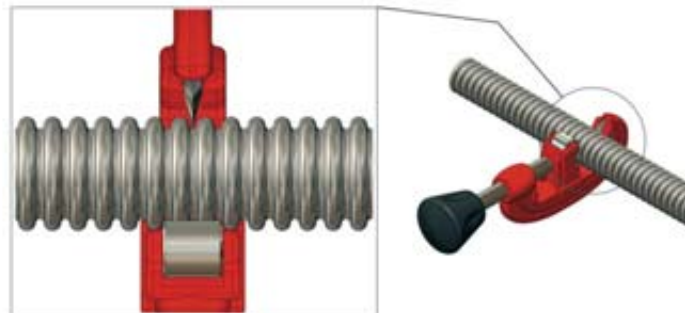


Abtrennen der Isolierung

Mit einem Rohrabschneider das Wellrohr auf die gewünschte Länge im Wellental plan abschneiden. Nur so ist ein perfekter Schnittwinkel gewährleistet.

ACHTUNG:

Es besteht Verletzungsgefahr an den scharfkantigen Rohrenden!



Wichtig:

Vorstehenden Grat entfernen!



Optimaler Rohrschnitt ohne Grat

Optionales Zubehör: Solarpipe-Anschlussset

Passende Verschraubung für
Solarpipe Nano

Lieferumfang:

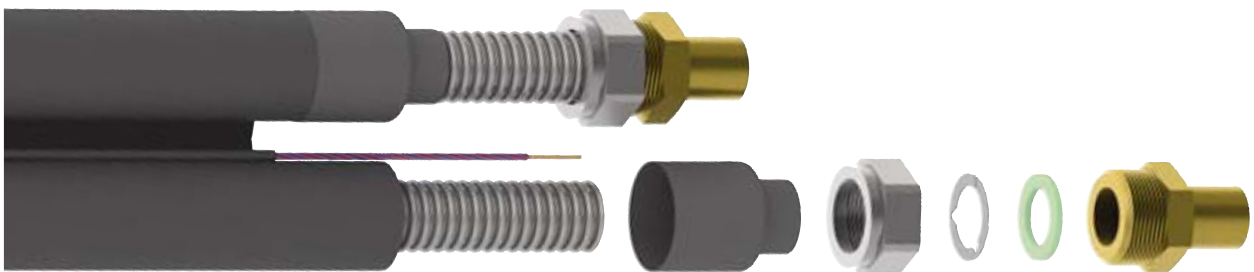
4 x Solarpipe-Anschlussnippel

4 x Klemmring

4 x Dichtring

4 x Überwurfmutter

4 x Schrumpfschlauch



Klemmring montieren

1

Überwurfmutter über das Wellrohr schieben, Klemmring im ersten Wellental einlegen und zusammendrücken.



Solarleitung mit aufgesetztem Klemmring



Solarleitung mit aufgesetztem Klemmring

Herstellen der Dichtfläche

2

Die Überwurfmutter gegen den Klemmring schieben und den Anschlussnippel in die Überwurfmutter eindrehen. Durch festes Anziehen der Verschraubung wird die vorstehende Welle zu einem planen Dichtsitz gestaucht. Dann die Verbindung wieder lösen und eventuell noch vorhandenen Grat am Wellrohr entfernen.

ACHTUNG:

Zum Herstellen der Dichtfläche die Flachdichtung noch nicht mit einschrauben.



Herstellen der Dichtfläche



Fertig gestauchtes Wellrohrende

Montage des Anschlussnippels

3

Flachdichtung einlegen, korrekten Sitz der Dichtung und des Klemmrings überprüfen und Überwurfmutter anziehen.



Dichtung einlegen



Anschluss- bzw. Doppelnippel aufsetzen und Verschraubung festziehen

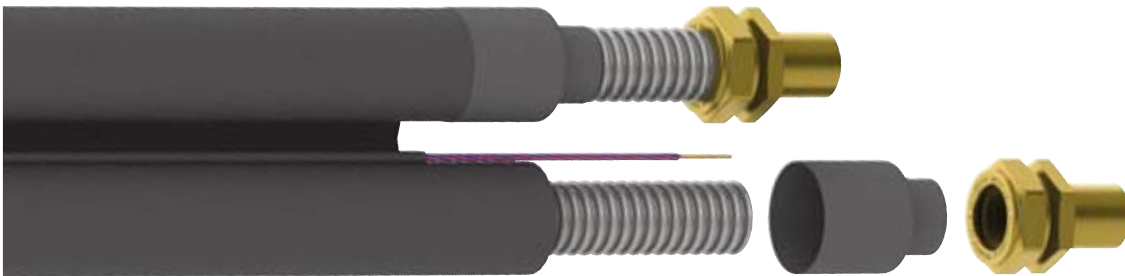
Optionales Zubehör: **Solarpipe-Schnellkupplung**

Schnellkupplung, metallisch dichtend, mit Rohrstutzen 22 mm

Lieferumfang:

4 x Solarpipe-Schnellkupplung

4 x Schrumpfschlauch



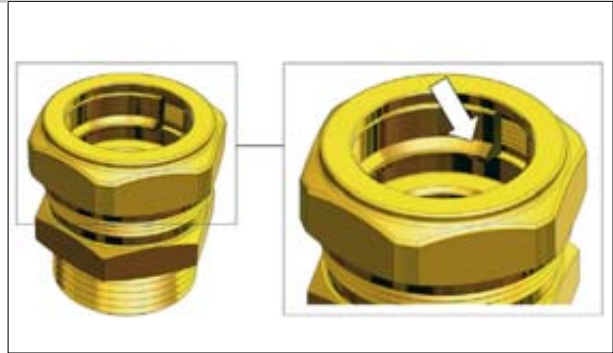
Aufsetzen des Fittings

1

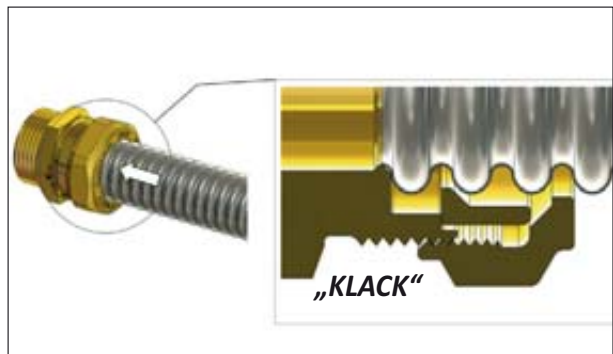
ACHTUNG:

Bitte das Fitting nicht auseinanderschrauben! Sollte dies versehentlich doch passiert sein, bitte darauf achten, dass der Ring wie im oberen Bild dargestellt nicht falschherum im Fitting liegt.

Zum Aufsetzen auf das Wellrohr muss die Mutter am Fitting um ca. eine halbe Umdrehung gelöst werden, dann das Wellrohr kraftvoll in das Fitting stecken bis ein „Klacken“ zu hören ist. Zur Kontrolle noch einmal leicht am Wellrohr ziehen um sicherzustellen, dass das Wellrohr in den Ring eingerastet ist.



Der Ringfuß muss auf dem Doppelnippel liegen

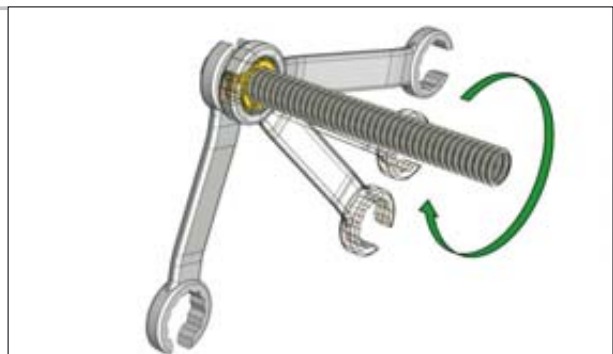


Einstecken des Wellrohrs in das Fitting

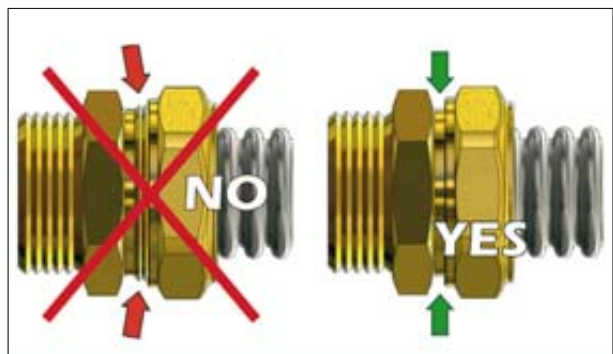
Abdichten/Festziehen

2

Zum herstellen der metallischen Dichtung muss die Mutter am Fitting fest bis zum Anschlag eingeschraubt werden! Es darf kein Gewinde mehr sichtbar sein!



Mutter festziehen



Die Mutter unbedingt bis zum Anschlag festziehen



Wir entwickeln für Ihre Zukunft

Systemtechnik aus Bayern

Solarbayer GmbH
 Preith, Am Dörrenhof 22
 85131 Pollenfeld
 Telefon +49(0)8421/93598-0
 Telefax +49(0)8421/93598-29
info@solarbayer.de
www.solarbayer.de

- Speichertechnik
- Frischwassersysteme
- Holzheizungen
- Solarthermie
- Wärmepumpen
- Photovoltaik

Dieses Handbuch und die abgebildeten Fotos und Grafiken unterliegen dem Copyright der SOLARBAYER GmbH.

Technische Änderungen und Irrtümer vorbehalten.

Gültig ist die jeweils aktuelle Fassung dieser Montageanleitung auf unserer Homepage

www.solarbayer.de